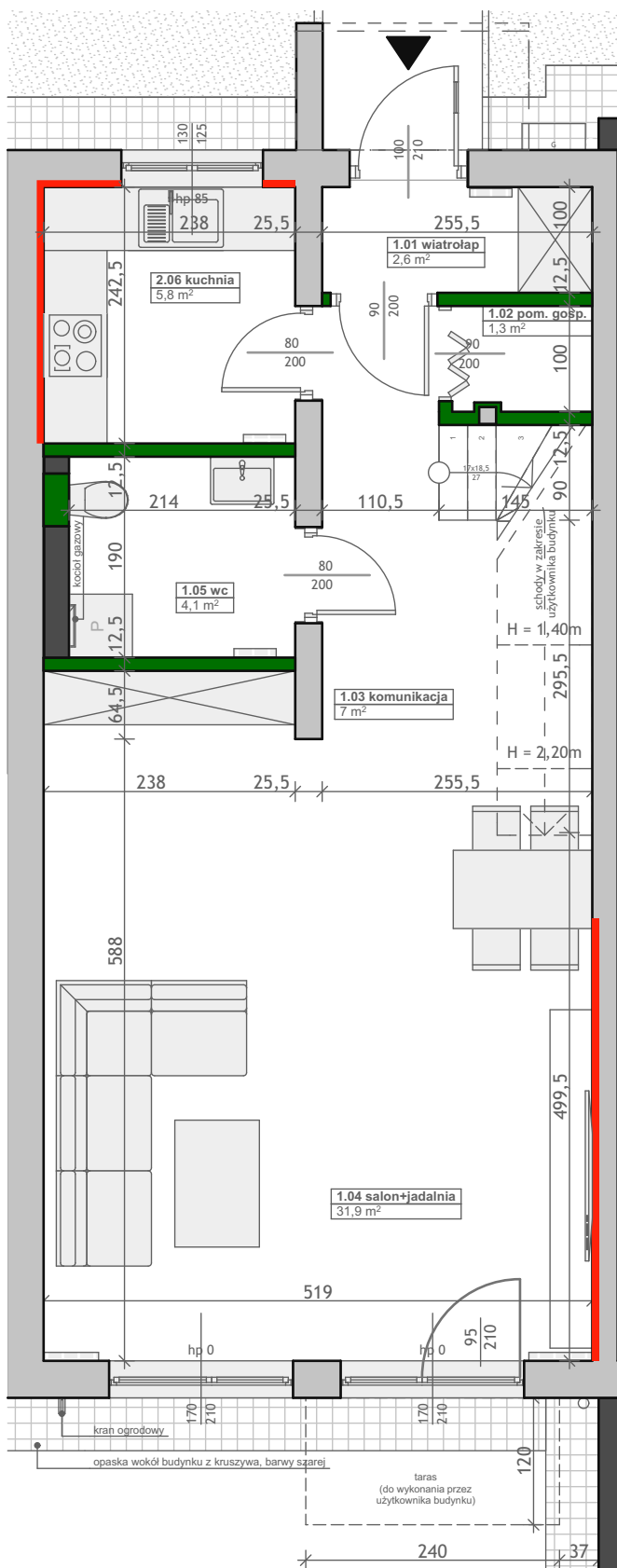


LOKAL 7G - PARTER



Ogródek o powierzchni 39,3 m² jest częścią lokalu mieszkalnego



INWESTOR:



DOMY NA PSZENNEJ

Zestawienie pomieszczeń - SEGMENT 7G

Nr	Nazwa pomieszczenia	Pow. podłogi
parter		
1.01	wiatrołap	2,6
1.02	pom. gospodarcze	1,3
1.03	komunikacja	7,0
1.04	salon+jadalnia	31,9
1.05	wc	4,1
2.06	kuchnia	5,8
		52,7 m ²

piętro

2.01	komunikacja	15,7
2.02	pokój	9,4
2.03	pokój	9,2
2.04	łazienka	4,6
2.05	pokój	15,1
		54,0 m ²

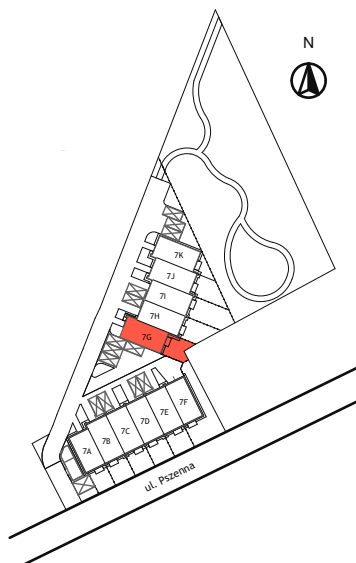
106,7 m²

LEGENDA:

- MUROWANE ŚCIANY KONSTRUKCYJNE, KOMINY - ELEMENTY STAŁE
- DREWNIANE ŚCIANY KONSTRUKCYJNE - ELEMENTY STAŁE
- ŚCIANY DZIAŁOWE Z PŁYTY GIPSOWO-KARTONOWEJ NA STELAŻU - NADAJĄCE SIĘ DO DEMONTAŻU
- WZMOCNIENIE ŚCIANY DREWNIANEJ - MOŻLIWOŚĆ MONTAŻU SZAFEK WISZĄCYCH / TELEWIZORA

powierzchnia użytkowa:

106,7 m²
LOKAL 7G



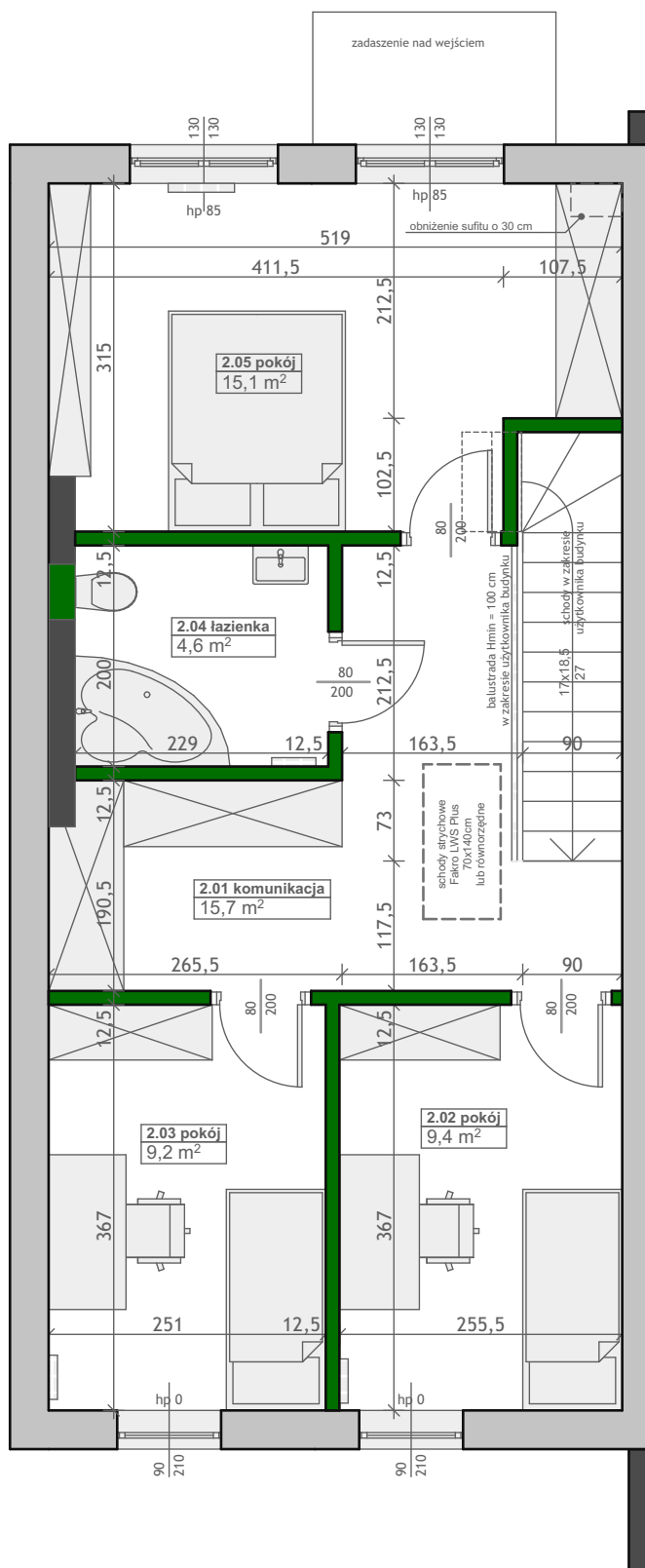
Generalny Wykonawca Inwestycji:



28.01.2021r.

UWAGA!
Niniejszy rysunek ma charakter poglądowy, wersja ostateczna może różnić się od niniejszego rysunku, co jest rezultatem procesu budowlanego. Ta informacja nie ma wpływu na uprawnienia kupującego zawarte w umowie. Sposób rozmieszczenia mebli, urządzeń, grzejników oraz zabudowy mają charakter poglądowy. Powierzchnie zostały podane dla wykończenia w standardzie deweloperskim. Podane wymiary liniowe uwzględniają wykończenia płytą gipsowo-kartonową. Powierzchnie pomieszczeń zostaną ponownie określone w dokumentacji powykonawczej na podstawie pomiarów geodezyjnych dokonanych zgodnie z obowiązującymi przepisami prawa, w związku z tym mogą ulec nieznacznej zmianie w stosunku do podanych w tym materiale. Wymiary pomieszczeń, lokalizację przyborów sanitarnych, podłączeń pod urządzenia sanitarne itp. podano zgodnie z projektem wykonawczym. Mogą wystąpić niewielkie różnice wymiarów i usytuowania tych elementów powstałe w trakcie realizacji prac budowlanych. Drzwi wewnętrzne oraz schody na piętro do wykonania przez użytkownika budynku.
POMIARY POD PROJEKT ARANŻACJI, ZAKUP MEBLI, URZĄDZEŃ I WYPOSAŻENIA NALEŻY DOKONAĆ PO ZAKOŃCZENIU REALIZACJI INWESTYCJI.

LOKAL 7G - PIĘTRO



Ogródek o powierzchni 39,3 m² jest częścią lokalu mieszkalnego



INWESTOR:



DOMY NA PSZENNEJ

Zestawienie pomieszczeń - SEGMENT 7G

Nr	Nazwa pomieszczenia	Pow. podłogi
parter		
1.01	wiatrołap	2,6
1.02	pom. gospodarcze	1,3
1.03	komunikacja	7,0
1.04	salon+jadalnia	31,9
1.05	wc	4,1
2.06	kuchnia	5,8
		52,7 m ²

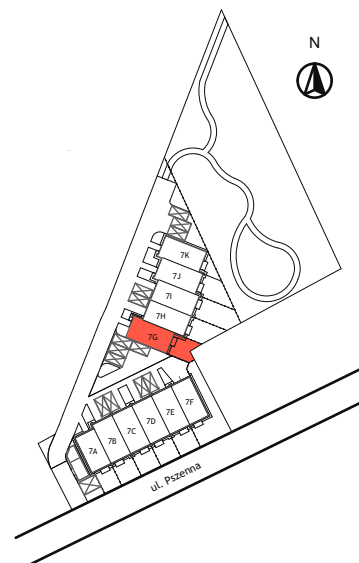
piętro

2.01	komunikacja	15,7
2.02	pokój	9,4
2.03	pokój	9,2
2.04	łazienka	4,6
2.05	pokój	15,1
		54,0 m ²
		106,7 m ²

LEGENDA:

- MUROWANE ŚCIANY KONSTRUKCYJNE, KOMINY - ELEMENTY STAŁE
- DREWNIANE ŚCIANY KONSTRUKCYJNE - ELEMENTY STAŁE
- ŚCIANY DZIAŁOWE Z PŁYTY GIPSOWO-KARTONOWEJ NA STELAŻU - NADAJĄCE SIĘ DO DEMONTAŻU

powierzchnia użytkowa:
106,7 m²
LOKAL 7G



Generalny Wykonawca Inwestycji:



28.01.2021r.

UWAGA!
Niniejszy rysunek ma charakter poglądowy. Wersja ostateczna może różnić się od niniejszego rysunku, co jest rezultatem procesu budowlanego. Ta informacja nie ma wpływu na uprawnienia kupującego zawarte w umowie. Sposób rozmieszczenia mebli, urządzeń, grzejników oraz zabudowy mają charakter poglądowy. Powierzchnie zostały podane dla wykończenia w standardzie deweloperskim. Podane wymiary liniowe uwzględniają wykończenia płytą gipsowo-kartonową. Powierzchnie pomieszczeń zostaną ponownie określone w dokumentacji powykonawczej na podstawie pomiarów geodezyjnych dokonanych zgodnie z obowiązującymi przepisami prawa, w związku z tym mogą ulec nieznacznej zmianie w stosunku do podanych w tym materiale. Wymiary pomieszczeń, lokalizację przyborów sanitarnych, podłączeń pod urządzenia sanitarne itp. podano zgodnie z projektem wykonawczym. Mogą wystąpić niewielkie różnice wymiarów i usytuowania tych elementów powstałe w trakcie realizacji prac budowlanych. Drzwi wewnętrzne oraz schody na piętro do wykonania przez użytkownika budynku.
Pomiary pod projekt aranżacji, zakup mebli, urządzeń i wyposażenia należy dokonać po zakończeniu realizacji inwestycji.