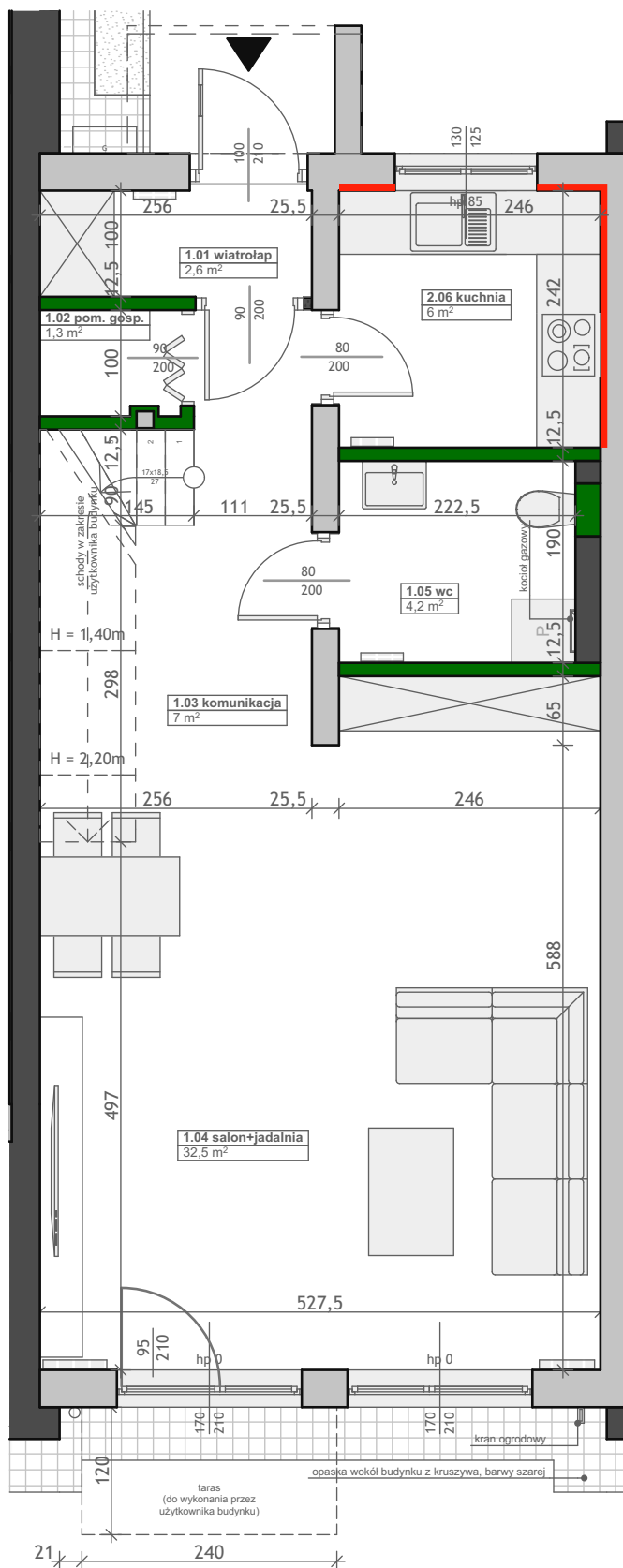


LOKAL 7H - PARTER



Ogródek o powierzchni 43,9 m² jest częścią lokalu mieszkalnego



INWESTOR:



DOMY NA PSZENNEJ

Zestawienie pomieszczeń - SEGMENT 7H

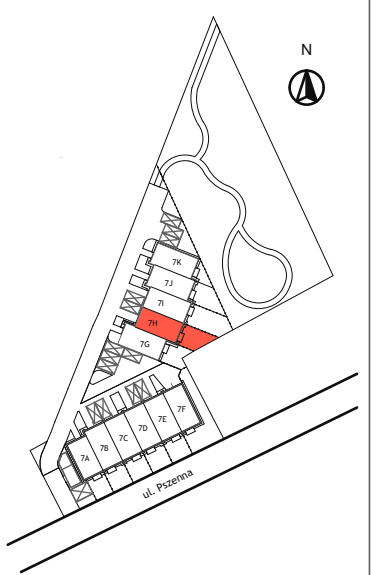
Nr	Nazwa pomieszczenia	Pow. podłogi
parter		
1.01	wiatrołap	2,6
1.02	pom. gospodarcze	1,3
1.03	komunikacja	7,0
1.04	salon+jadalnia	32,5
1.05	wc	4,2
2.06	kuchnia	6,0
		53,6 m ²

piętro		
2.01	komunikacja	15,7
2.02	pokój	9,6
2.03	pokój	9,5
2.04	łazienka	5,0
2.05	pokój	15,4
		55,2 m ²
		108,8 m²

LEGENDA:

- MUROWANE ŚCIANY KONSTRUKCYJNE, KOMINY - ELEMENTY STAŁE
- DREWNIANE ŚCIANY KONSTRUKCYJNE - ELEMENTY STAŁE
- ŚCIANY DZIAŁOWE Z PŁYTY GIPSOWO-KARTONOWEJ NA STELAŻU - NADAJĄCE SIĘ DO DEMONTAŻU
- WZMOCNIENIE ŚCIANY DREWNIANEJ - MOŻLIWOŚĆ MONTAŻU SZAFEK WISZĄCYCH / TELEWIZORA

powierzchnia użytkowa:
108,8 m²
LOKAL 7H



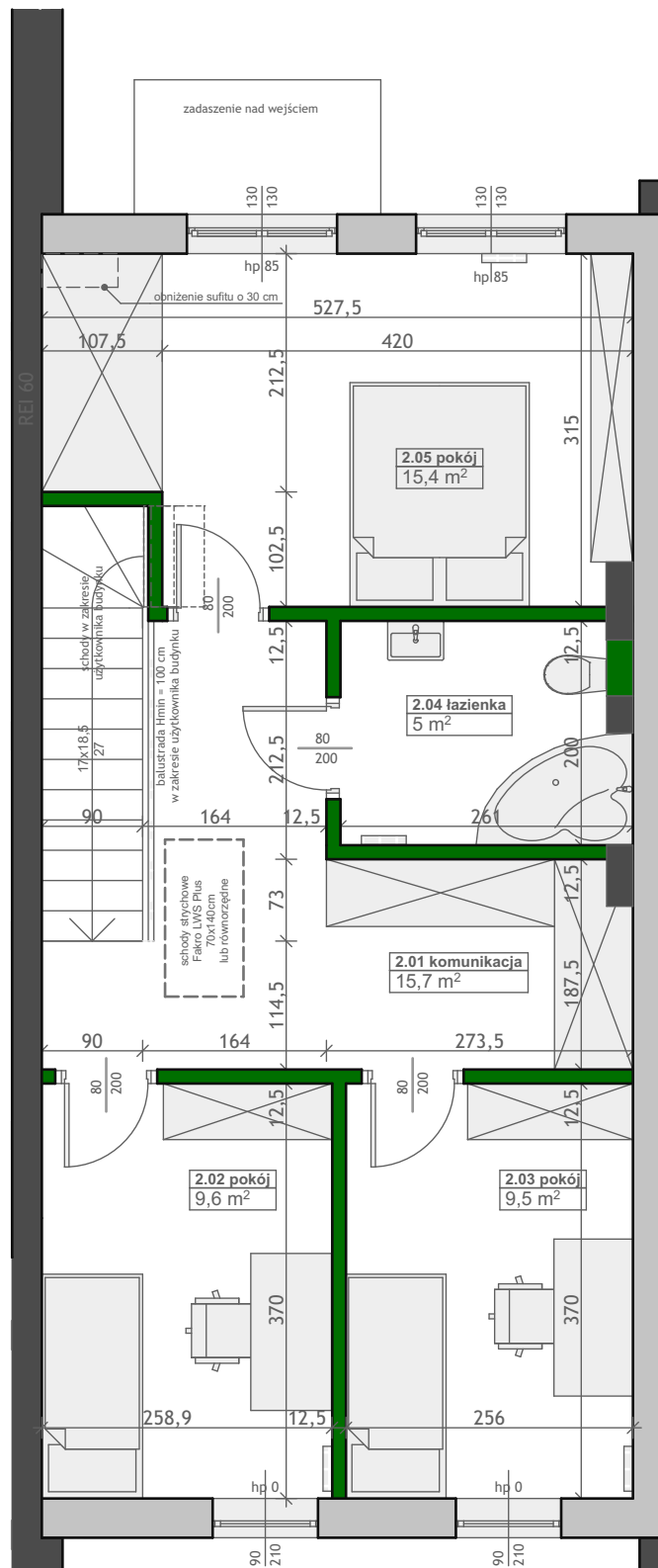
Generalny Wykonawca Inwestycji:



28.01.2021r.

UWAGA!
NINIEJSZY RYSUNEK MA CHARAKTER POGŁADOWY. WERSJA OSTATECZNA MOŻE RÓŻNIĆ SIĘ OD NINIEJSZEGO RYSUNKU, CO JEST WYNIKEM PROCESU BUDOWLANEGO. TA INFORMACJA NIE MA WPŁYWU NA UPRAWNIENIA KUPUJĄCEGO ZAWARTE W UMOWIE. SPOŚÓB ROZMIESZCZENIA MEBLI, URZĄDZEŃ, GRZEJNIKÓW ORAZ ZABUDOWY MAJĄ CHARAKTER POGŁADOWY. POWIERZCHNIE ZOSTAŁY PODANE DLA WYKOŃCZENIA W STANDARDZIE DEWELOPERSKIM. PODANE WYMIARY LINIOWE UWZGLĘDNIJĄ WYKOŃCZENIA PŁYTĄ GIPSOWO-KARTONOWĄ. POWIERZCHNIE POMIESZCZEŃ ZOSTAŁY PONOWNIE OKREŚLONE W DOKUMENTACJI POWYKONAWCZEJ NA PODSTAWIE POMIARÓW GEODEZYJNYCH DOKONANYCH ZGODNIE Z OBOWIĄZUJĄCYMI PRZEPISAMI PRAWA, W ZWIĄZKU Z TYM MOGĄ ULEC NIEZNAJAZNEJ ZMIANIE W STOSUNKU DO PODANYCH W TYM MATERIALE. WYMIARY POMIESZCZEŃ, LOKALIZACJĘ PRZYBÓRÓW SANITARNYCH, PODŁĄCZEŃ POD URZĄDZENIA SANITARNE I.TP. PODANO ZGODNIE Z PROJEKTEM WYKONAWCZYM. MOGĄ WYSTĄPIĆ NIEWIELKIE RÓŻNICE WYMIARÓW I USTYTUOWANIA TYCH ELEMENTÓW POWSTAŁE W TRAKCIE REALIZACJI PRAC BUDOWLANYCH. DRZWI WEWNĘTRZNE ORAZ SCHODY NA PIĘTRO DO WYKOŃCZENIA PRZEZ UŻYTKOWNIKA BUDYNKU.
POMIARY POD PROJEKT ARANŻACJI, ZAKUP MEBLI, URZĄDZEŃ I WYPOSAŻENIA NALEŻY DOKONAĆ PO ZAKOŃCZENIU REALIZACJI INWESTYCJI.

LOKAL 7H - PIĘTRO



Ogródek o powierzchni 43,9 m² jest częścią lokalu mieszkalnego



INWESTOR:



DOMY NA PSZENNEJ

Zestawienie pomieszczeń - SEGMENT 7H

Nr	Nazwa pomieszczenia	Pow. podłogi
parter		
1.01	wiatrołap	2,6
1.02	pom. gospodarcze	1,3
1.03	komunikacja	7,0
1.04	salon+jadalnia	32,5
1.05	wc	4,2
2.06	kuchnia	6,0
		53,6 m ²

piętro

2.01	komunikacja	15,7
2.02	pokój	9,6
2.03	pokój	9,5
2.04	łazienka	5,0
2.05	pokój	15,4
		55,2 m ²

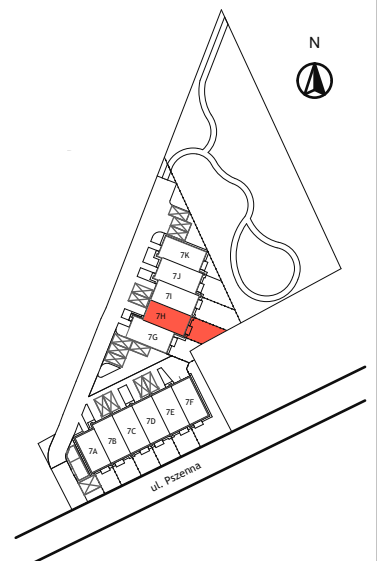
108,8 m²

LEGENDA:

- MUROWANE ŚCIANY KONSTRUKCYJNE, KOMINY - ELEMENTY STAŁE
- DREWNIANE ŚCIANY KONSTRUKCYJNE - ELEMENTY STAŁE
- ŚCIANY DZIAŁOWE Z PŁYTY GIPSOWO-KARTONOWEJ NA STELAŻU - NADAJĄCE SIĘ DO DEMONTAŻU

powierzchnia użytkowa:

108,8 m²
LOKAL 7H



Generalny Wykonawca Inwestycji:



28.01.2021r.

UWAGA!
Niniejszy rysunek ma charakter poglądowy, wersja ostateczna może różnić się od niniejszego rysunku, co jest rezultatem procesu budowlanego. Ta informacja nie ma wpływu na uprawnienia kupującego zawarte w umowie. Sposób rozmieszczenia mebli, urządzeń, grzejników oraz zabudowy mają charakter poglądowy. Powierzchnie zostały podane dla wykończenia w standardzie deweloperskim. Podane wymiary liniowe uwzględniają wykończenia płytą gipsowo-kartonową. Powierzchnie pomieszczeń zostaną ponownie określone w dokumentacji powykonawczej na podstawie pomiarów geodezyjnych dokonanych zgodnie z obowiązującymi przepisami. Prawa, w związku z tym mogą ulec nieznacznym zmianom w stosunku do podanych w tym materiale. Wymiary pomieszczeń, lokalizację przyborów sanitarnych, podłączeń pod urządzenia sanitarne itp. podano zgodnie z projektem wykonawczym. Mogą wystąpić niewielkie różnice wymiarów i usytuowania tych elementów powstałe w trakcie realizacji prac budowlanych. Drzwi wewnętrzne oraz schody na piętro do wykonania przez użytkownika budynku. Pomiary pod projekt aranżacji, zakup mebli, urządzeń i wyposażenia należy dokonać po zakończeniu realizacji inwestycji.